

Kostprijs?

De Kostprijs voor het huren van een serviceflat bedraagt €29,58 per dag. Bij aanvang van het contract wordt een waarborg van 1 maand huur gevraagd.

Wat is inbegrepen?

Bij de huur is het onderhoud van de gemeenschappelijke delen inbegrepen. Dit gaat over gangen, traphal, inkom, berging,... Verder is ook het gebruik van water inbegrepen in de huurprijs.

In elke flat is een oproepsysteem voor medische hulp en een personenalarm. Indien het verblijf niet meer mogelijk is, omwille van gezondheidsredenen, krijgen deze bewoners voorrang voor opname in het woon- en zorgcentrum.

Wat is niet inbegrepen?

Electriciteitsverbruik en verwarming zijn niet inbegrepen, evenals medische kosten en facultatieve diensten zoals maaltijden, poetshulp, kapper, pedicure, etc.

Enkele aandachtspunten

- De flat wordt gehuurd voor onbepaalde duur
- Bewoners mogen hun flat naar eigen smaak inrichten.
- Huisdieren zijn niet toegelaten.
- Men is vrij bezoek te ontvangen.
- Bewoners mogen zelf hun dokter en andere zorgverstrekkers kiezen.
- Bewoners staan zelf in voor de hygiëne van hun flat. Het dienstencentrum kan helpen bij de zoektocht naar een poetshulp.
- Bewoners kunnen deelnemen aan de bewonersraad, waarbij ze zaken bespreken die te maken hebben met het samenleven in het flatgebouw
- De opzegperiode bedraagt 30 dagen, dit kan in onderling overleg ingekort worden.
- Bij overlijden loopt het huurcontract af op datum van overlijden, mist ontruiming van de flat binnen de 8 dagen.



Serviceflatcomplex: Het Sluisken

Serviceflatcomplex Het Sluisken

Gasthuisstraat 9, 2960 Brecht
Tel: 0474 49 59 65 of 03 330 11 21
hetsluisken@brecht.be

Dienstencentrum Het Sluisken

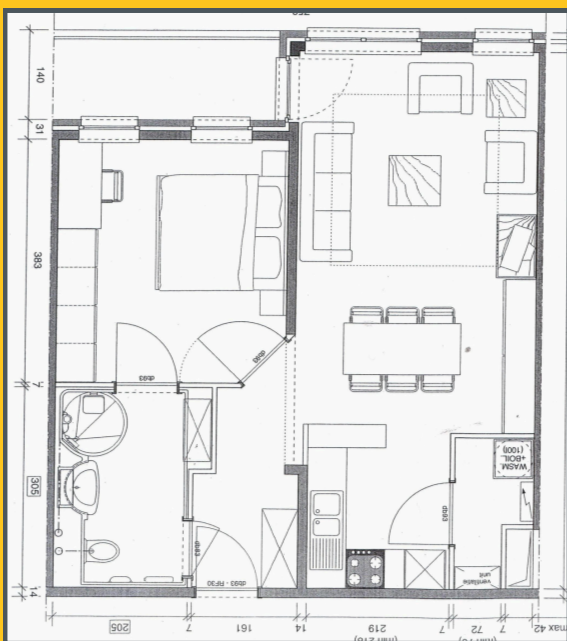
Gasthuisstraat 11, 2960 Brecht
Tel: 03 330 11 21
hetsluisken@brecht.be

Wat is een serviceflat?

Het Sluisken heeft 25 woongelegenheden voor bejaarden, hetzij voor koppels of alleenstaanden. Daarnaast kunnen de bewoners gebruik maken van een aantal facultatieve diensten. Het geheel sluit aan bij het woon- en zorgcentrum en het dienstencentrum.

Een serviceflat is 60m² groot. In elke flat is een inkomhal, badkamer met douche, slaapkamer, living met keukenhoek, bergplaats en terras.

De bewoners mogen hun flat naar eigen smaak inrichten.



Voor wie zijn de serviceflats bestemd?

Personen die zich kandidaat willen stellen voor een serviceflat moeten voldoende zelfredzaam zijn. Hiermee bedoelen we dat men niet zorgafhankelijk mag zijn.

De zelfredzaamheid wordt bepaald aan de hand van de Katz-schaal.

De kandidaat-bewoners moeten ouder zijn dan 65 jaar. In geval de aanvraag voor een koppel is, moet één van beiden de leeftijdsgrens hebben bereikt.

Wachtlijst?

Inschrijven voor een serviceflat kan bij de centrumleider van LDC Het Sluisken (contactgegevens: zie elders folder). Wie voldoet aan de voorwaarden komt op de wachtlijst te staan. Hierbij wordt rekening gehouden met verschillende voorrangregels

Vorrangsregels:

De wachtlijst wordt opgesteld aan de hand van enkele voorrangregels. Deze worden hieronder opgesomd naar gelang belangrijkheid.

1. Personen die al 10 jaar of langer in Brecht wonen. Wie het langst in Brecht woont heeft voorrang.
2. Hierna komen mensen die in de afgelopen 30 jaar, 10 jaar of langer in Brecht hebben gewoond.
3. Indien één van de kinderen van de kandidaat-bewoners reeds 10 jaar in Brecht woont, komen de ouders in de derde categorie op de wachtlijst.
4. Vervolgens komen aanvragen die niet in aanmerking komen voor één van bovenstaande voorrangregels

Let op!

- Indien men meer dan 1 keer weigert op de wachtlijst, kan men zich gedurende 1 jaar hier niet opnieuw op inschrijven
- Personen die reeds in een erkende serviceflat wonen komen niet in aanmerking om zich in te schrijven.